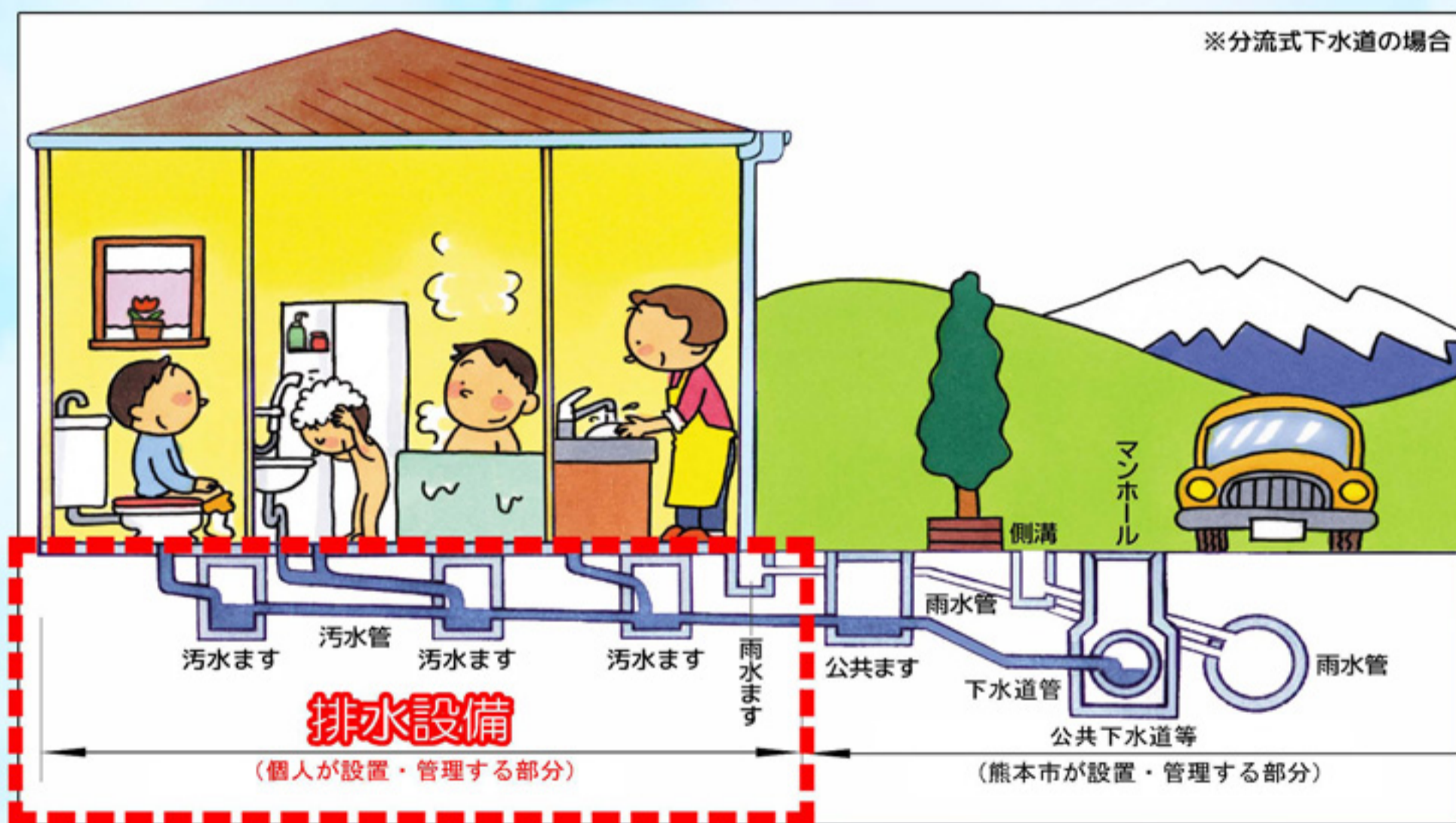


悩み解決!! 排水設備の無料診断

水まわりの臭いが気になる、
排水が流れにくいなど…



排水設備の老朽化、排水の臭いが気になる、排水の詰まり、熊本地震による排水の不安など、排水設備に関する疑問や、悩みをお持ちの方に対して相談や現地での診断を無料で行っています。(裏面もご覧下さい)



◆お問い合わせ 平日 午前8時30分～午後5時15分



公益財団法人

熊本市上下水道サービス公社

〒862-0950 熊本市中央区水前寺6丁目2番45号 (熊本市上下水道局 別館2階)

Tel 096-288-7361 fax 096-288-7474

<http://wsc.kumamoto.jp>



排水設備とは？

家庭内のトイレ・浴室・台所などから流れ出る汚水を、市が設置した下水道施設（公共ます）にすみやかに流れ出るよう、宅地内に設置された設備を「排水設備」といいます。

この「排水設備」は個人（お客様）の財産であり、設置・維持管理等についてはご自身で行う必要があります。

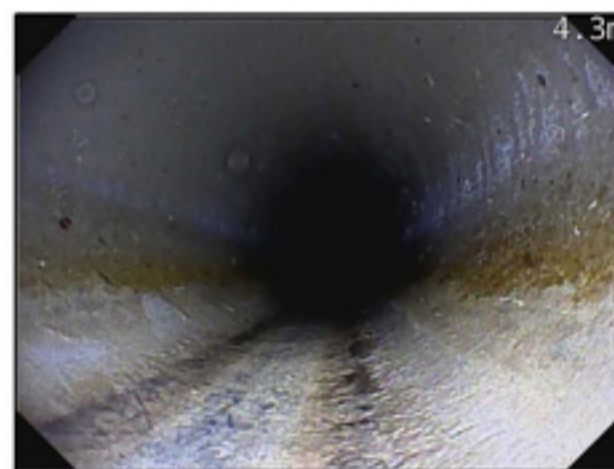
診断について

調査では管内カメラ等を使用して、排水管の内部の状態等を確認します。排水設備に関する疑問や気になること、熊本地震による排水設備の確認などお気軽にご相談ください。解決方法等をできる限りアドバイスいたします。

- ※ 公社が行う診断は無料です。
（診断後の修理、清掃は専門の業者に依頼して下さい。）
- ※ 熊本市内の下水道接続世帯を対象としています。
- ※ 職員は身分証明書を携帯しています。



診断の様子



管内カメラの画像



熊本地震による被害も確認されています。お気軽にご相談ください。



下水道には様々な役割があります。皆様に正しくお使いいただき、自然環境の保全と健康で快適な生活環境づくりにご協力をお願いします。

公益財団法人 熊本市上下水道サービス公社